



彰化縣 彩雲颱風情資研判 第2報

2021.06.04 8:00



雲林科技大學

彩雲颱風動態

輕度颱風彩雲(編號03號)

中心位置：北緯 19.2度，東經 118.4度。

移動時速：19公里/小時

移動方向：向北北東進行

近中心最大風速：20公尺/秒

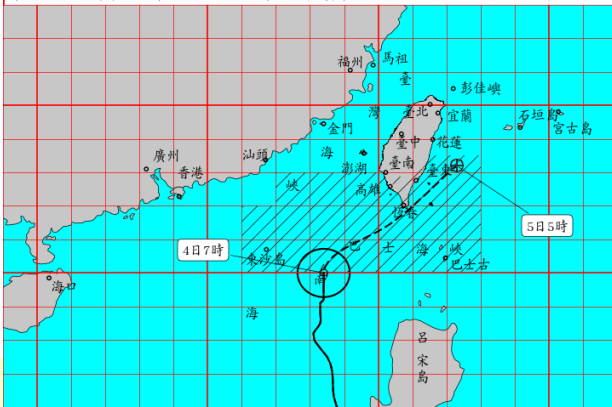
瞬間最大風速：28公尺/秒

七級暴風半徑：80公里

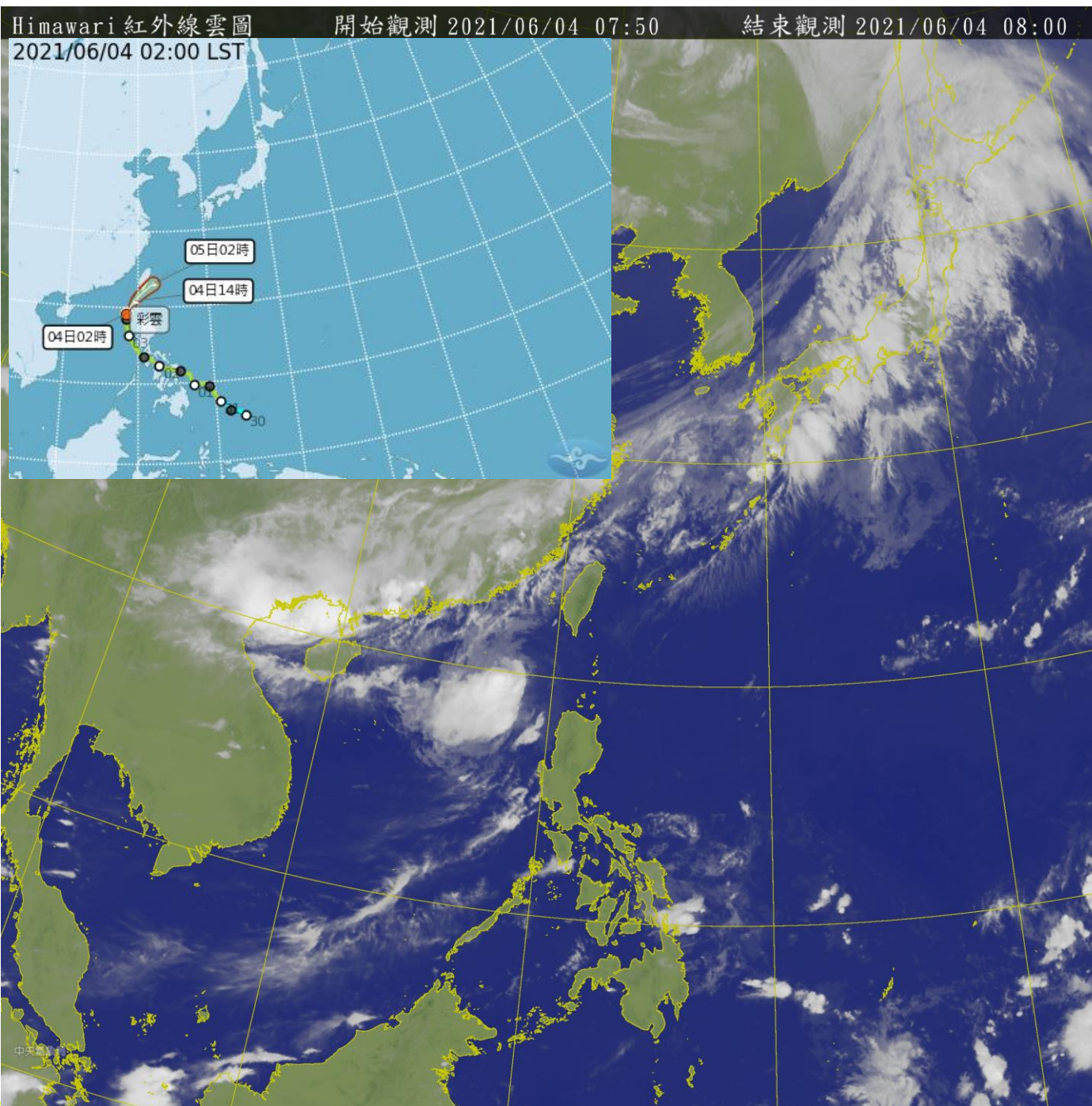
十級暴風半徑：--公里

(發布時間：110年06月4日2時00分)

輕度颱風 (編號第3號 國際命名: CHOI-WAN, 中文譯名: 彩雲)
第 6-2 報 民國 110 年 6 月 4 日 7 時 15 分 發布



◆ 已於6月4日7時15分發布海上警報。

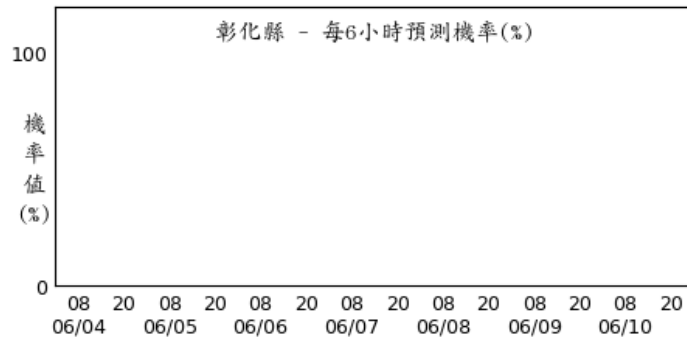


(資料來源：中央氣象局)

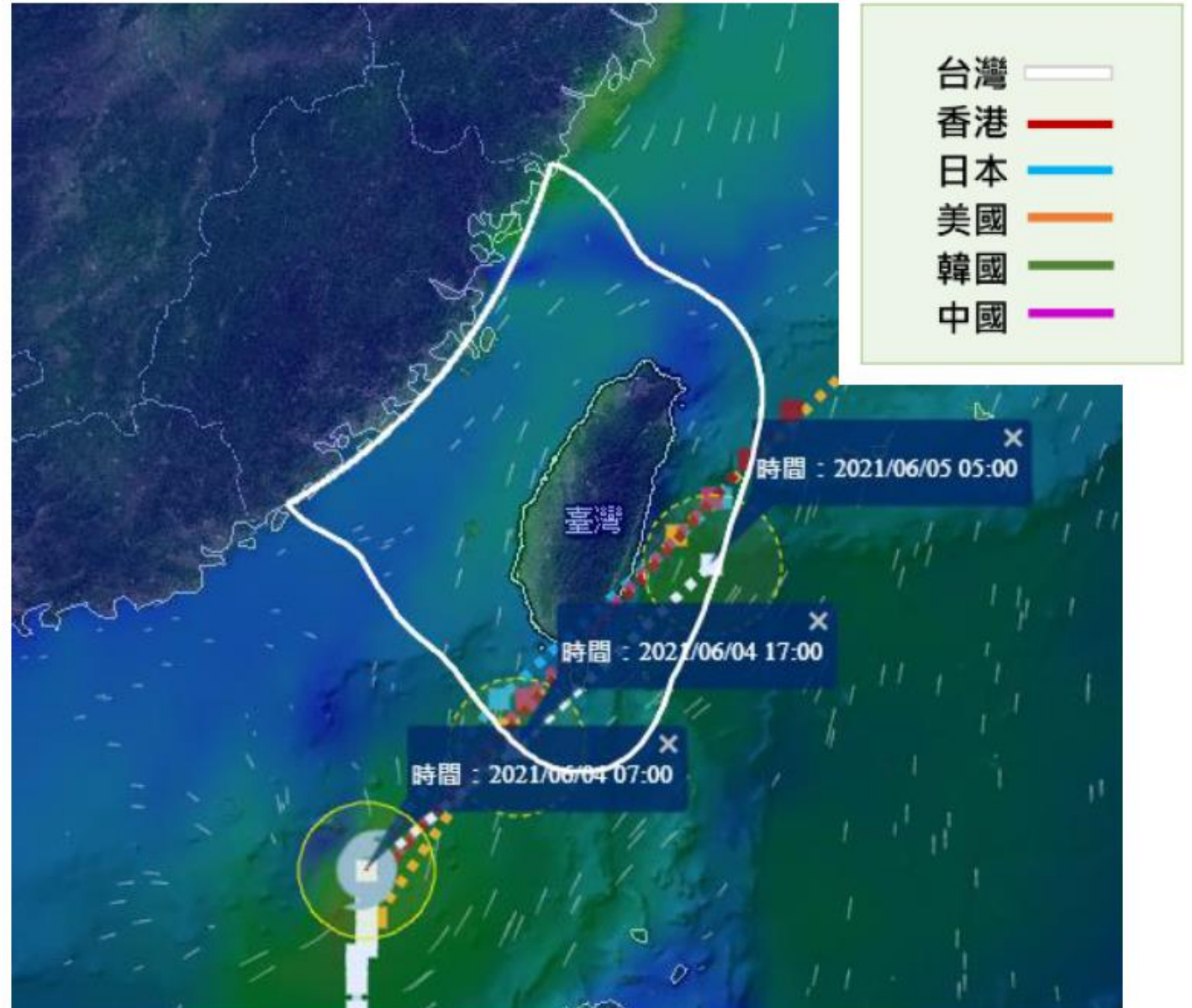
路徑潛勢及影響時間

各國颱風預測路徑

颱風七級風暴風圈通過彰化縣之每6小時預測機率值

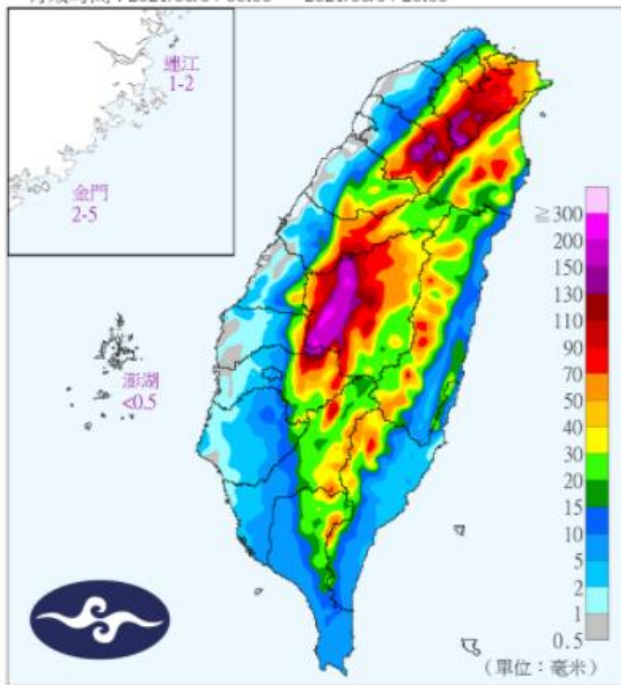


- 依據各國路徑資料顯示，輕度颱風彩雲預計傍晚接觸台灣陸地。
- 暴風圈目前對彰化無顯著影響。

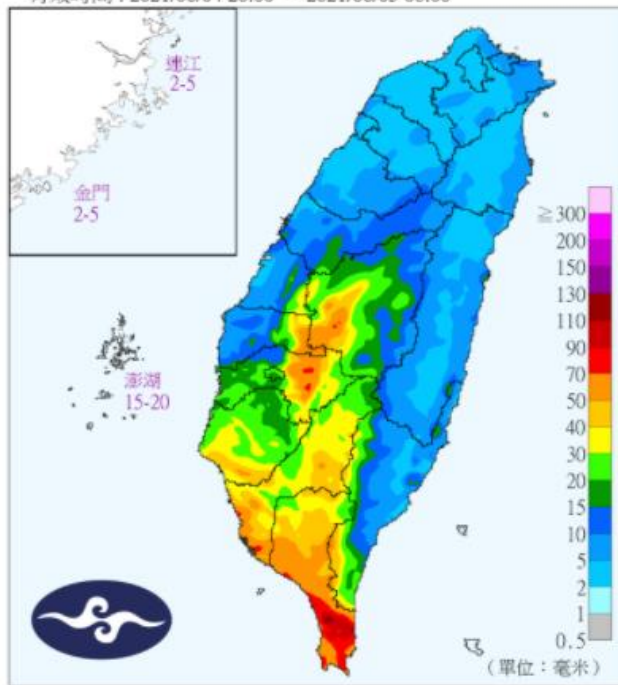


降雨預測

定量降水預報 (I)
發布時間：2021/06/04 08:30
有效時間：2021/06/04 08:00 ~ 2021/06/04 20:00



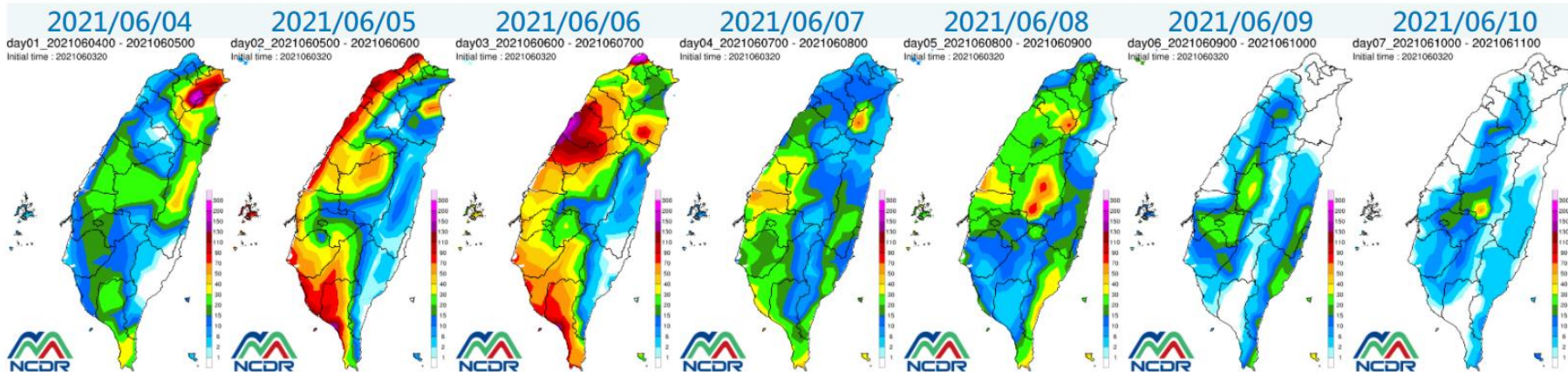
定量降水預報 (II)
發布時間：2021/06/04 08:30
有效時間：2021/06/04 20:00 ~ 2021/06/05 08:00



☐ 氣象局定量降水預報：
本縣6/4 08:00-6/4 20:00
降雨量約2-40mm/12hr，
6/4 20:00-6/5 08:00 約
2-40mm/12hr。

全球模式MPAS，模式解析度60-15km

<< 2021060312 >> SELECT

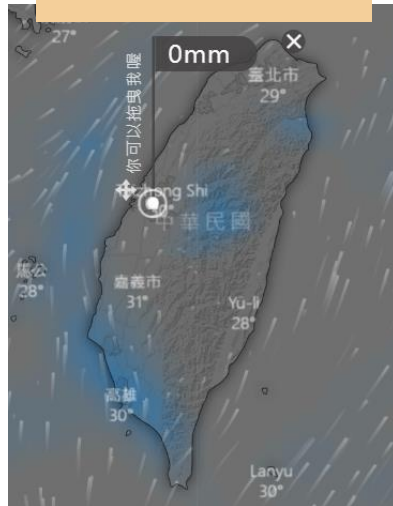


☐ NCDR之降雨預報：
本縣未來因受鋒面影
響仍有降雨趨勢，其
中以6/5較明顯，沿
海約70-90mm，山
區約30-50mm。

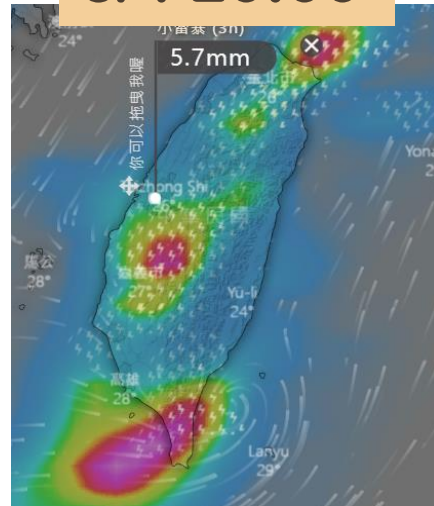
歐洲模式預測，本縣6/4晚間受到外圍環流影響有降雨情形發生，另外本縣6/5、6/6因受鋒面影響，降雨趨勢較大，需注意強降雨可能導致低窪地區淹水。

降雨趨勢

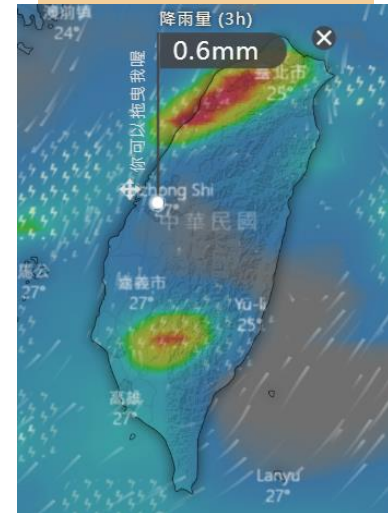
6/4 8:00



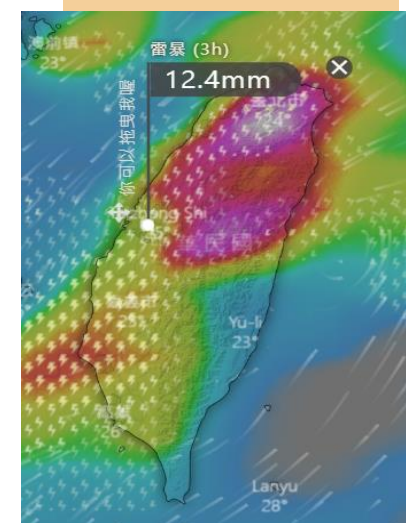
6/4 20:00



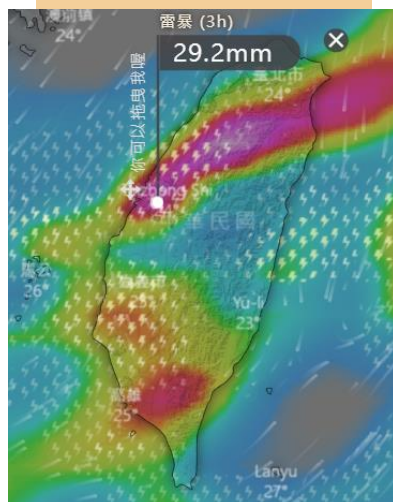
6/5 8:00



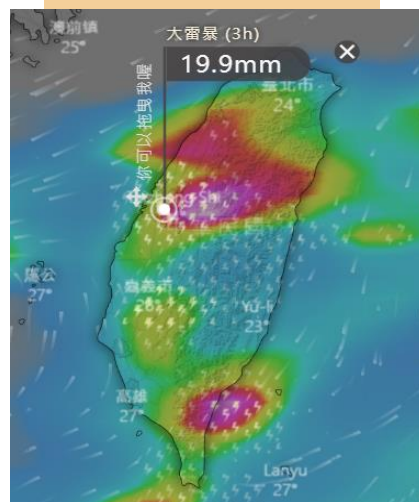
6/5 20:00



6/6 8:00



6/6 20:00



綜合建議

- 依據各國路徑資料顯示，輕度颱風彩雲預計傍晚接觸台灣陸地，暴風圈目前對彰化無顯著影響。
- 歐洲模式預測，本縣6/4晚間受到外圍環流影響有降雨情形發生，另外本縣6/5、6/6因受鋒面影響，降雨趨勢較大，需注意強降雨可能導致低窪地區淹水。
- NCDR之降雨預報：本縣未來因受鋒面影響仍有降雨趨勢，其中以6/5較明顯，沿海約70-90mm，山區約30-50mm。



以上情資供參

